

18

BENI-SAF. — Pesage du minerai avant l'embarquement

J. Geiser, phot. — Alger.

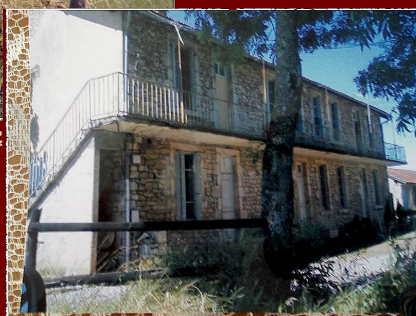
Il y a au moins deux (très bonnes) raisons d'évoquer Béni-Saf sur nos pages.

Paulin Talabot est Directeur général (1862-1882) du PLM. Grand industriel, homme politique, il va créer la compagnie Mokta el Hadid (*chemin à travers le gisement de fer*, traduction) pour exploiter des ressources algériennes (françaises) de minerai de fer. C'est ainsi que Béni-Saf, à une centaine de km à l'ouest d'Oran, va devenir un site minier.

Paulin Talabot avait épousé Marie. Et Marie Talabot est aveyronnaise, née sur les hauteurs de la vallée du Lot, entre Aubrac et St-Geniez-d'Olt. Elle repose là, et son très imposant monument funéraire est décoré de marbres de Denys Puech, le statuaire qui a immortalisé François Cabrol à Decazeville.



photos  
C. Diez



Une autre raison d'évoquer Beni-Saf est de faire un saut de 100 ans. En 1957, les mines sont toujours actives. Il y a donc des mineurs et des enfants de mineurs. Claude Diaz, enfant de mineur, va ainsi décoller dans un *Breguet deux ponts* pour Toulouse et...la colonie de Mondalzac, quittant son soleil méditerranéen pour 45 jours. La colonie de la mine a donc accueilli des colons algériens (sans aucun jeu de mots, bien sûr !), avec leurs camarades du Bassin et de Carmaux. Claude Diaz évoque ses souvenirs de colon sur le causse dans son ouvrage *Demain tu pars en France, L'Harmattan, 2011*. Ce graveur de mémoire se souvient de quelques activités traditionnelles en colonie : sieste (!), jeu du couteau, le bol de lait à quatre heures, les marches vers Marcillac, la vallée du Cruou est dure au retour, et les visites vers Rodez ou Conques. Mais en 1957, le colon de neuf ans n'avait pas particulièrement compris -parce que non expliqué- que le site même de Mondalzac était, comme à Béni-Saf, minier, une importante lacune historique pour les petits colons. Claude Diaz reviendra plus tard à Mondalzac en 2007 pour comprendre enfin le pourquoi de sa venue d'enfant. Une vingtaine de pages de son ouvrage sont consacrées à cet épisode de vie. Souvenirs, souvenirs !



Le minerai des mines de Béni-Saf n'était pas traité sur place, le port de la petite ville étant ainsi un port minier...